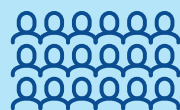


Si has rebut una carta d'invitació al Programa aprofita-ho i fes-te la prova

► El càncer de còlon i recte és actualment el **càncer més freqüent** en el conjunt d'homes i dones, amb uns **6.000 casos** nous cada any a Catalunya, i la **segona causa de mort per càncer**.



6.000 CASOS NOUS cada any

► El càncer de còlon i recte és un tipus de **càncer sovint silenciós** (que no dona símptomes), i quan comença a donar molèsties, potser ja està en una fase avançada.

► La detecció precoç d'aquest càncer permet tractar-lo fàcilment i **pot reduir en un 30% la mortalitat** per aquest tumor en els participants al Programa.

30% menys de mortalitat

QUAN REBIS LA CARTA

PARTICIPA-HI!

Si teniu qualsevol dubte, consulteu la vostra **Oficina Tècnica del Programa**:



Trobareu més informació al web del Canal Salut canalsalut.gencat.cat/ca/salut-a-z/c/cancer/deteccio-precoc/programes/colon-recte

o trucant al

061/Salut Respon

Cost segons operadora.



PROGRAMA DE DETECCIÓ PRECOÇ DE CÀNCER DE CÒLON I RECTE

2023. © Generalitat de Catalunya. Departament de Salut. D.L.: B 21905-2023



Amb la col·laboració de:



Programa de detecció precoç del **càncer de còlon i recte**

Quan rebis la carta: no esperis



ES POT PREVENIR FES-TE LA PROVA!

1 En què consisteix la prova?

Es tracta d'una prova de detecció de sang oculta en femta **molt fàcil de realitzar i indolora**. La prova és **gratuïta**, **no necessita preparació prèvia** i es fa a casa.

Consulteu les instruccions de realització de la prova a:



→ El Programa consisteix a realitzar la prova **cada dos anys**.

→ Els resultats es comunicaran per **carta** o per **telèfon** en unes setmanes.



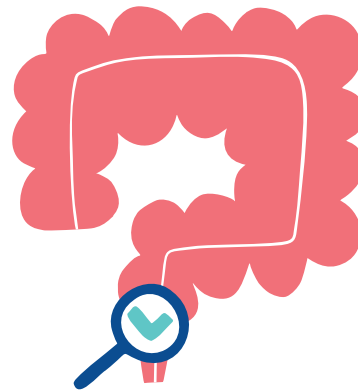
2 Què em poden trobar?

96% A la gran majoria dels casos el resultat és **NORMAL**, sense mostrar indicis de sang.

Tot i així, si apareixen molèsties (sang visible en les deposicions, canvi del ritme intestinal, dolor), cal consultar el metge o metgessa.

4% En un percentatge molt petit dels casos **es troba sang**, i es recomana fer una colonoscòpia, que és una exploració de l'interior del budell amb baix risc de complicacions.

La majoria de vegades la sang és deguda a alteracions o pòlips **benignes** que amb la mateixa colonoscòpia es poden extirpar. Així es fa prevenció i s'evita que malignitzin.



En un percentatge petit de casos es detecta un càncer, però la majoria es troben en fases inicials, quan és **més fàcil de tractar**.

3 Està a les nostres mans reduir el risc del càncer de còlon i recte

A més de participar en aquest **Programa de detecció precoç**, per disminuir el risc de patir càncer de còlon i recte, es recomana seguir les següents mesures de prevenció:

1. Exercici físic

Fer exercici físic regularment, evitant l'excés de pes



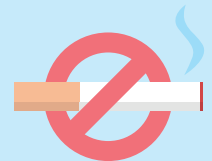
2. Dieta equilibrada

Seguir una dieta equilibrada (rica en fruita i verdura i amb poc consum de carns processades i vermelles)



3. No fumar

El tabac és un factor de risc per al desenvolupament i la progressió d'aquest càncer



4. Evitar el consum d'alcohol

Moderar el consum d'alcohol ja que també incrementa el risc d'aquest càncer

